

www.arkhon.gr

arkhon
PANEL

sky

πάνελ οροφής



■ Χαρακτηριστικά

Το θερμομονωτικό πάνελ πολυουρεθάνης arkhon sky, αποτελεί όριστη λύση με χαμηλό κόστος και ιδιαίτερη αισθητική. Το μοναδικό στην ελληνική αγορά διαθέσιμο από 20 mm έως 100 mm σε 7 διαφορετικά πάχη έτσι ώστε να καλύπτει όλες τις ανάγκες των κτηριακών στεγών.

Ο αυστηρός έλεγχος των πρώτων υλών, η πλήρης αυτοματοποιημένη βιομηχανική παραγωγή, η συνεχής έρευνα και τεχνολογία του προσωπικού εγγυώνται την ικανοποίη-

ση του πελάτη. Στον οδηγό εγκατάστασης αναφέρονται όλοι οι τρόποι σύνδεσης των πάνελ, έτσι ώστε να επιτυγχάνονται τα καλύτερα δυνατά αποτελέσματα σε στεγανότητα στον αέρα, τη βροχή αλλά και τη φωτιά.

Τα πάνελ παράγονται στην πλειοψηφία τους από γαλβανισμένα και προ βαμμένα φύλλα χάλυβα, ωστόσο υπάρχει και η δυνατότητα παραγωγής τους από φύλλα αλουμινίου και ανοξείδωτου χάλυβα.

Τα κύρια πλεονεκτήματα του Sky Panel είναι:

- Εύκολη και ασφαλής τοποθέτηση (χαμηλό βάρος σε μεγάλες διαστάσεις)
- Ιδιαίτερη αισθητική
- 100% εξασφάλιση υδατοστεγανότητας
- Ενεργειακή Αναβάθμιση

tips*

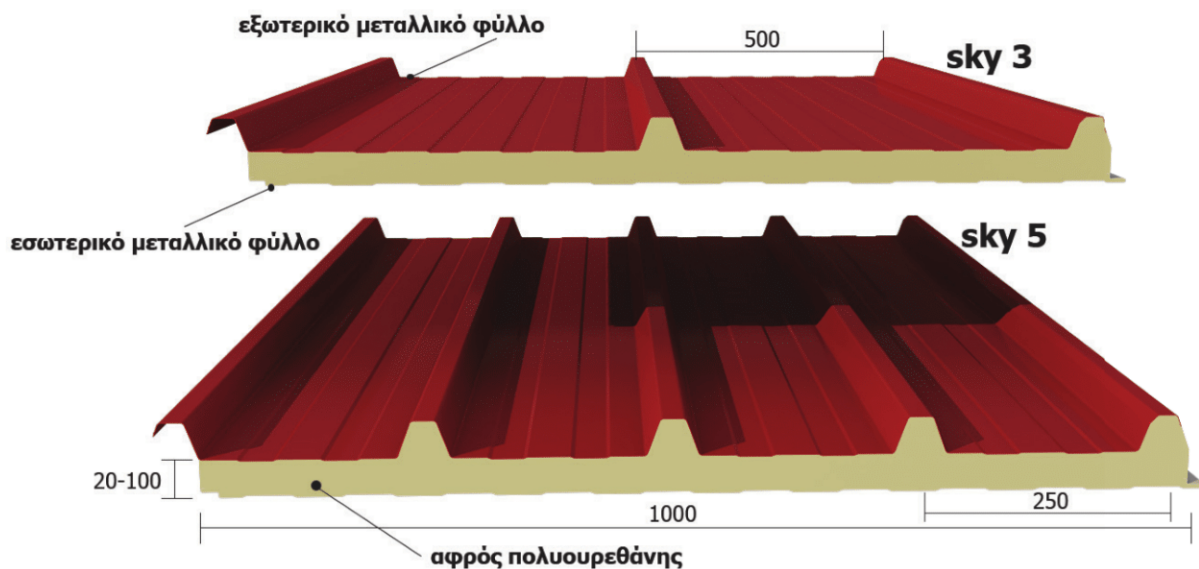
www.arkhonpanel.com

■ Εφαρμογες προϊόντων

Το Panel Sky, διατίθεται σε δύο διαφορετικές νευρώσεις (5 ή 3 κορυφών). Τα πάνελ οροφής Arkhon Sky μπορούν να συνδυαστούν με ειδικά πολυεστερικά διαφανή φύλλα που ενσωματώνονται εύκολα στην κατασκευή και δίνουν φυσικό φωτισμό στον καλυπτόμενο χώρο συμβάλλοντας έτσι σημαντικά στην εξοικονόμηση ενέργειας.

Το Panel Sky μπορεί να χρησιμοποιηθεί σε ένα πλήθος εφαρμογών όπως π.χ. σε καλύψεις μεταλλικών κτιρίων, αθλητικών εγκαταστάσεων, οικίσκους, ελαφριές κατασκευές και γενικά σε όλες τις εφαρμογές που απαιτείται κάλυψη οροφής και όχι μόνο.

■ Γεωμετρικά Στοιχεία & Βάρος Horizon Panel



| Χαρακτηριστικά Πολυουρεθάνης | |
|------------------------------|------------------------|
| Πυκνότητα (ISO 845) | 40+- Kg/m ³ |
| Ποσοστό κλειστών κυψελίδων | ≥92% |

| Γεωμετρικά Στοιχεία | |
|-----------------------------|--------------------------------|
| Πάχος, t (mm): | 20, 30, 40, 50, 60, 80 και 100 |
| Μεγιστο Μήκος (mm)*: | 15.000 |
| Ελάχιστο Μήκος (mm): | |
| Στη γραμμή παραγωγής | 1,800 |
| Εκτός γραμμής **: | 300 |
| Υπερκάλυψη (mm) | |
| Ελάχιστο | 25 |
| Μέγιστο | 250 |

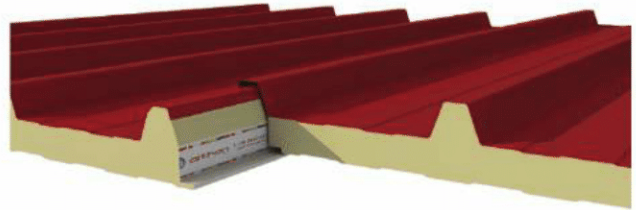
Διαθέσιμα Μήκη *

Διαθέσιμα μήκη έως 15 μέτρα (περιορισμός μεταφορικού μέσου), για μεγαλύτερες διαστάσεις επικοινωνήστε μαζί μας.

■ Τρόπος σύνδεσης Sky Roof Panel

Η δυναμική της σωστής σύνδεσης

Ανεξάρτητα από το είδος του έργου που σχεδιάζεται με πάνελ arkhon, πάντα θα υπάρχει αντίστοιχο πάνελ για τις συγκεκριμένες προϋποθέσεις, είτε αυτές έχουν σαν προσδοκώμενο αποτέλεσμα την αισθητική του κτιρίου, είτε την υψηλή θερμομόνωση. Όλη η τεχνολογία για την μόνωση χωρίς ασυνέχειες, βρίσκεται στην ειδικά μελετημένη και σχεδιασμένη σύνδεση των πάνελ.



Νέος σχεδιασμός με εσοχή στο κούμπωμα

1. Αποφυγή τριχοειδούς φαινομένου και σκουριάματος των ελασμάτων στη σύνδεση
2. Δεν απαιτείται αιλικόνη στην ένωση
3. Απόλυτη στεγανότητα στο νερό
4. Εγγυημένος συντελεστής θερμοπερατότητας U Value
5. Χωρίς θερμογέφυρες ή κενά.
6. Αδιάκοπτη συνέχιση μόνωσης
7. Κλίση στέγης από 4 μοίρες
8. Ειδικές επιστρώσεις χρωμάτων για μηδενικές απαιτήσεις συντήρησης

tips*

www.arkhonpanel.com

■ Στατικά ανοίγματα Sky Roof Panel

Οι παρακάτω πίνακες φορτίων έχουν δημιουργηθεί σύμφωνα με το EN 14509. Οι τιμές βασίζονται μόνο σε πάχη ελασμάτων 0.5/0.5mm και ελάχιστο πάχος τεγίδας 1.5mm και πλάτος 40mm.

▲ ▲

| Μέγιστα επιτρεπόμενα ανοίγματα [m] | | | | | | | | | | | | |
|---|------|------|------|------|------|------|------|------|------|------|------|------|
| Κοιτανεμμένο φορτίο (N/m ²) | 500 | 750 | 1000 | 1250 | 1500 | 1750 | 2000 | 2250 | 2500 | 2750 | 3000 | 3500 |
| Sky 30 | 2.66 | 2.26 | 2.00 | 1.83 | 1.69 | 1.58 | 1.49 | 1.42 | 1.35 | 1.3 | 1.24 | 1.15 |
| Sky 40 | 3.18 | 2.70 | 2.39 | 2.17 | 2.00 | 1.88 | 1.77 | 1.68 | 1.60 | 1.53 | 1.48 | 1.38 |
| Sky 50 | 3.64 | 3.08 | 2.73 | 2.48 | 2.29 | 2.15 | 2.02 | 1.92 | 1.83 | 1.75 | 1.69 | 1.57 |
| Sky 60 | 4.06 | 3.43 | 3.04 | 2.75 | 2.55 | 2.38 | 2.24 | 2.13 | 2.03 | 1.94 | 1.87 | 1.74 |
| Sky 80 | 4.82 | 4.06 | 3.59 | 3.25 | 3.00 | 2.80 | 2.64 | 2.50 | 2.39 | 2.28 | 2.20 | 2.05 |
| Sky 100 | 5.50 | 4.62 | 4.08 | 3.70 | 3.41 | 3.18 | 3.00 | 2.84 | 2.71 | 2.59 | 2.49 | 2.32 |

▲ ▲ ▲

| Μέγιστα επιτρεπόμενα ανοίγματα [m] | | | | | | | | | | | | |
|---|------|------|------|------|------|------|------|------|------|------|------|------|
| Κοιτανεμμένο φορτίο (N/m ²) | 500 | 750 | 1000 | 1250 | 1500 | 1750 | 2000 | 2250 | 2500 | 2750 | 3000 | 3500 |
| Sky 30 | 2.97 | 2.48 | 2.19 | 1.98 | 1.82 | 1.70 | 1.60 | 1.51 | 1.44 | 1.37 | 1.31 | 1.23 |
| Sky 40 | 3.51 | 2.94 | 2.58 | 2.33 | 2.14 | 2.00 | 1.88 | 1.78 | 1.68 | 1.62 | 1.55 | 1.44 |
| Sky 50 | 4.00 | 3.34 | 2.93 | 2.64 | 2.43 | 2.27 | 2.12 | 2.01 | 1.91 | 1.82 | 1.76 | 1.63 |
| Sky 60 | 4.43 | 3.69 | 3.24 | 2.91 | 2.68 | 2.50 | 2.35 | 2.22 | 2.11 | 2.02 | 1.94 | 1.80 |
| Sky 80 | 5.20 | 4.33 | 3.79 | 3.42 | 3.14 | 2.99 | 2.74 | 2.59 | 2.47 | 2.36 | 2.26 | 2.11 |
| Sky 100 | 5.89 | 4.90 | 4.28 | 3.87 | 3.55 | 3.30 | 3.10 | 2.93 | 2.79 | 2.67 | 2.56 | 2.38 |

■ Επιφάνειες Sky Roof Panel

Τεχνικά χαρακτηριστικά χάλυβα

(EN 10169-1/03 - EN 10142/00 - EN 10147/00 - EN 10142/00)

| | |
|---------------------|---|
| Ποιότητα | Steel DX51D + Z, ή S220GD + Z μέχρι και S320GD + Z (Tensile Strength 390N/mm ²) |
| Πάχος | 0,30 mm - 1.00 mm |
| Επιψευδαργύρωση | (Z) Zinc or (AZ) Galvalume or (ZM) Magnelis |
| Αντοχή σε εφελκυσμό | EN 10142/00 |

Τεχνικά χαρακτηριστικά βαφών - επικαλύψεων πάνελ

| | |
|--|--|
| Οργανική πολυεστερική βαφή φούρνου | EN 10169-2/99 |
| PVDF | Οργανική βαφή φούρνου πολυβινυλιδενίου |
| Πάχος βαφής | έως 25-50 mic. |
| Γαλβανισμένος Χάλυβας με επικάλυψη PVC | |
| Πάχος πλαστικοποίησης | 120 mic. |

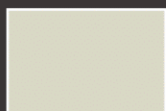
* Κατάλληλο για χώρους υγειονομικού ενδιαφέροντος. Το PVC διατίθεται σε απόχρωση RAL9002

Επιπλέον των χαλύβδινων ελασμάτων διατίθενται ελάσματα ανοξείδωτα, αλουμινίου, χαλκού, αλουμινόχαρτου, kraft paper, embossed alufoil, καθώς και ειδικά επεξεργασμένα φύλλα σύνθετων υλικών κατάλληλα για χοιροστάσια και συναφείς λειτουργίες.

■ Ενδεικτική χρωματική παλέτα

Επιπλέον των χρωμάτων σε stock, πολλά ακόμα χρώματα μπορούν να προσφερθούν. Κατ' όπιν παραγγελίας, μπορούν να διατεθούν σε κάθε χρώμα, οποιασδήποτε σκίασης, ώστε να καλύπτονται ιδιαίτερες αρχιτεκτονικές ανάγκες. Ειδικές παραγγελίες χρώματος είναι δεσμευτικές ως προς το μέγεθος της παραγγελίας.

ΕΞΩΤΕΡΙΚΗ ΠΛΕΥΡΑ



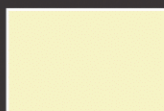
RAL9002



RAL9006



ΚΕΡΑΜΙΔΙ RAL8004



ΜΠΕΖ RAL1015



ΓΚΡΙ RAL7015

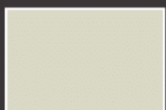


ΠΡΑΣΙΝΟ RAL6005

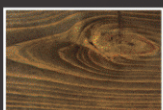


RAL3013

ΕΣΩΤΕΡΙΚΗ ΠΛΕΥΡΑ



RAL9002



ΞΥΛΟ ΣΚΟΥΡΟ



■ Στοιχεία ενεργειακής απόδοσης

Τα πάνελ arkhon sky παράγονται σύμφωνα με το Ευρωπαϊκό Πρότυπο EN 14509 (CEN/TC128/SC110).

■ Θερμομονωτικές ιδιότητες

Για τον υπολογισμό του συντελεστή θερμικής αγωγιμότητας των Panel Arkhon, χρησιμοποιήθηκαν οι πινακοποιημένες τιμές του προτύπου EN 13165.

| Θερμομονωτικές ιδιότητες | | | |
|--------------------------|--------------------------|--------------------------|----------------------------|
| ΠΑΧΟΣ | R | U | K |
| 20 mm | 0,909 m ² K/W | 1,100 W/m ² K | 0,946 K/m ² hoC |
| 30 mm | 1,364 m ² K/W | 0,730 W/m ² K | 0,631 K/m ² hoC |
| 40 mm | 1,818 m ² K/W | 0,550 W/m ² K | 0,473 K/m ² hoC |
| 50 mm | 2,273 m ² K/W | 0,440 W/m ² K | 0,378 K/m ² hoC |
| 60 mm | 2,727 m ² K/W | 0,370 W/m ² K | 0,315 K/m ² hoC |
| 80 mm | 3,636 m ² K/W | 0,270 W/m ² K | 0,236 K/m ² hoC |
| 100 mm | 4,545 m ² K/W | 0,220 W/m ² K | 0,189 K/m ² hoC |

Σημείωση : Συντελεστής θερμικής αγωγιμότητας βάσει εργαστηριακών δοκιμών
 $\lambda = 0,022 \text{ W/(mk)}$.

Με τα θερμομονωτικά πάνελ της Arkhon επιτυγχάνεται εξαιρετικά σταθερή απόδοση μόνωσης, χωρίς ασυνέχειες ή κενά στις σύνδεσεις. Εύκολα και πρακτικά κατασκευάζονται πετάματα υψηλής θερμικής αποδοσης



■ Ακουστική απόδοση

Η ακουστική απόδοση των πάνελ Arkhon έχει υπολογιστεί χρησιμοποιώντας εξειδικευμένο λογισμικό.

Τα αποτελέσματα στον παρακάτω πίνακα βασίζονται σε πάνελ arkhon horizon 80mm.

| Ηχομονωτικές ιδιότητες | | | | | | |
|------------------------|------|------|------|------|------|------|
| Συχνότητα Hz | 125 | 250 | 500 | 1k | 2k | 4k |
| SRI dB | 17.2 | 20.0 | 23.2 | 23.4 | 23.2 | 40.5 |

■ Περιβαλλοντική Μέριμνα

Η εταιρία εφαρμόζει φιλική προς το περιβάλλον πολιτική με ανακυκλώσιμα υλικά και παραγωγή πολυουρεθάνης χωρίς επιβλαβή υλικά hcfc & cfc.

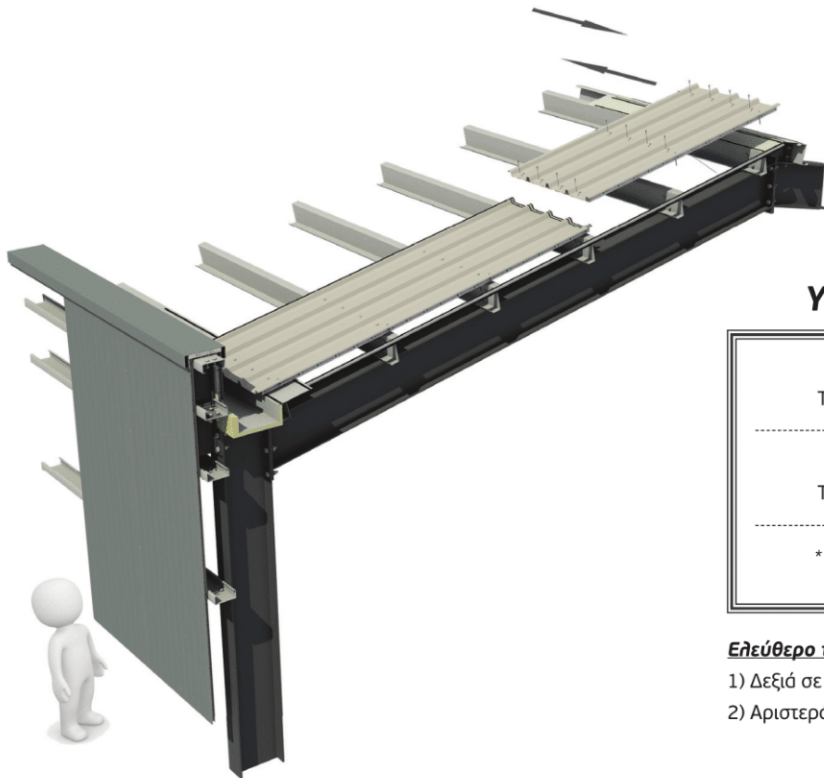


■ Ειδικά Τεμάχια

Για την ολοκληρωμένη και σωστή τοποθέτηση των πάνελ πλαγιοκάλυψης Arkhon Sky, απαιτούνται μία σειρά ειδικών τεμαχίων ούτως ώστε να πραγματοποιηθεί απόλυτα το μονωτικό και αισθητικό αποτέλεσμα της εκάστοτε κατασκευής.

Λόγω του ότι κάθε κατασκευή παρουσιάζει τις δικές της ιδιαιτερότητες και ανάγκες (Βασιζόμενες πάντα στην αρχιτεκτονική και στατική μελέτη), τα απαιτούμενα ειδικά τεμάχια διαφέρουν από περίπτωση, σε περίπτωση.

Το τεχνικό προσωπικό στο τμήμα Έρευνας και Τεχνολογίας της εταιρίας μας, κατάλληλα εκπαιδευμένο για κάθε τεχνική πληροφορία μπορεί να σας βοηθήσει με κατασκευαστικές λεπτομέρειες με σχέδια AutoCAD , (DWG,PDF , CD – ROM) αλλά και με πρακτική εμπειρία. Οι τεχνικές γνώσεις και η εμπειρία μας είναι στη διάθεσή σας μέσω website, e-mail, Fax αλλά και τηλεφωνικώς.



Υπερκάλυψη Sky Panel:

1) Αριστερή υπερκάλυψη
Τοποθέτηση από δεξιά προς τα αριστερά

2) Δεξιά υπερκάλυψη
Τοποθέτηση από αριστερά προς τα δεξιά

* Η φορά κρίνεται από τη θέση του παρατηρητή

Ελεύθερο τραπέζιο:

- 1) Δεξιά σε αριστερή υπερκάλυψη
- 2) Αριστερά σε δεξιά υπερκάλυψη

■ Υλικά Υποστήριξης & Στεγάνωσης Panel

Για την ορθή τοποθέτηση των πάνελ πλαγιοκάλυψης Arkhon Sky απαιτείται μια σειρά από συνδετικά υλικά που διατίθενται από την εταιρία μας (αυτοδιάτρητες βίδες, ροδέλες κτλ.). Υπάρχουν επίσης ειδικά υλικά στεγανοποίησης για κατασκευές εκτεθειμένες σε πολύ υγρό περιβάλλον (όπως βουτιλιικό κορδόνι & αφρώδη παρεμβύσματα).



tips*

www.arkhonpanel.com



Τα προϊόντα arkhon καταφέρνουν να συνδυάζουν υψηλή θερμομονωτική ικανότητα με μεγάλη σταθερότητα και άριστη προστασία από τις καιρικές συνθήκες, δεδομένου ότι η παραγωγή τους βασίζεται πάνω σε τεχνολογία αιχμής μηχανημάτων και χημικής εξέλιξης. Η ποικιλία των πάνελ μας περιλαμβάνει πάνελ οροφής πλαγιοκάλυψης και ψυγείων με διαφορετικό σχεδιασμό ανάλογα με τη χρήση. Η εξέλιξη και η εξασφάλιση των μοναδικών ιδιοτήτων των προϊόντων μας αποτελεί σημαντικό καθήκον για το τμήμα έρευνας της Arkhon. Το έργο του βασίζεται στις ικανότητες έμπειρων μηχανικών όλων των ειδικοτήτων (μηχανόλογοι, χημικοί, περιβαλλοντολόγοι και πολιτικοί) οι οποίοι βρίσκονται στη διάθεσή σας για οποιαδήποτε πρόκληση στο χώρο της Θερμομόνωσης και των Κατασκευών.



Η εταιρεία εφαρμόζει φιλική προς το περιβάλλον πολιτική με ανακυκλώσιμα υλικά και πολυσουρεθάνες χωρίς hfc & cfc.

τηλ: 2610 241997 | fax: 2610 241996 |
ΒΙ.ΠΕ Πατρών

info@arkhon.gr | www.arkhon.gr

Μέλος του Ομίλου

